

# 施設紹介資料

## JICチャレンジャー校舎

2025年7月時点 最新

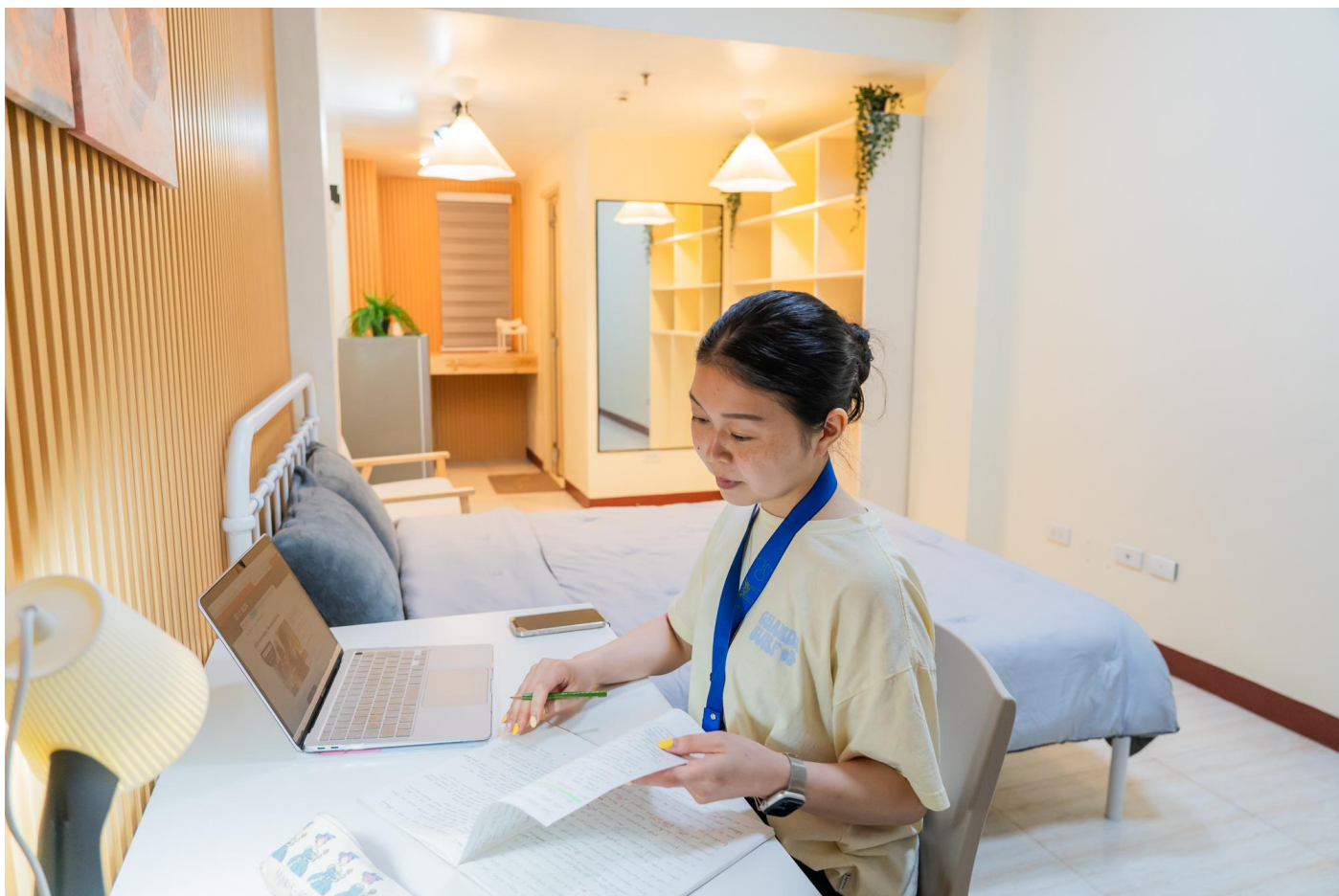
- 1人部屋 P.2- 3
- 2人部屋 P.4 -5
- 4人部屋ロフト P.6-7
- 4人部屋スタジオ P.8-9
- お部屋の備品など P.10
- その他の設備 P.11-2



## 1人部屋スタジオ - R1 Studio



- クイーンサイズベッド 1台
- 学習机&椅子 1つ
- 勉強用のデスクライト
- ホットシャワー&トイレ(同室ユニット型)
- お部屋内でWiFi使用可能
- クローゼット(ハンガー2~3個付き)
- 洗濯物を入れるカゴ
- 1人1台 金庫あり
- 停電時の非常灯あり
- 扇風機、除湿機 1台ずつ 無料レンタル可能



## お部屋の概要

- 1人部屋スタジオは、メイン校舎のWest Garden棟にあるお部屋です。
- ワンルームタイプのお部屋にクイーンサイズのベッドが1台設置されています。
- トイレとシャワーは、同室(ユニット型)です。
- 収納スペースが多いので、女性のお客様からも人気です。
- 大きな全身鏡があり、身だしなみを整えるのに役立ちます。
- ポータル上には「 R1 Studio 」という名称で表示されています。

## 注意点

- シャンプーやタオルなどは用意してありません。ご持参頂くか現地で購入が必要です。
- トイレットペーパーは、流せません。
- WiFiの速度は、平均35~45mbpsぐらい出ますが、たまに安定しない日もあります。
- 学生は、部屋の階を選べません。空き状況に依存し、学校側がアサインします。
- 人気のお部屋ですぐ埋まります。お早めのお申し込みをおすすめします。
- ソファや冷蔵庫の大きさやメーカーは、部屋ごとに異なることがあります。
- 部屋のビデオにはテレビが設置されていますが、現在は撤去されています。



## 2人部屋スタジオ - R2 Studio



- シングルサイズベッド 2台
- 学習机 & 椅子 2つ
- 勉強用のデスクライト
- ホットシャワー & トイレ (同室ユニット型)
- お部屋内でWiFi使用可能
- クローゼット (ハンガー2~3個付き)
- 洗濯物を入れるカゴ
- 1人1台 金庫あり
- 停電時の非常灯あり
- 扇風機、除湿機 1台ずつ 無料レンタル可能





## お部屋の概要

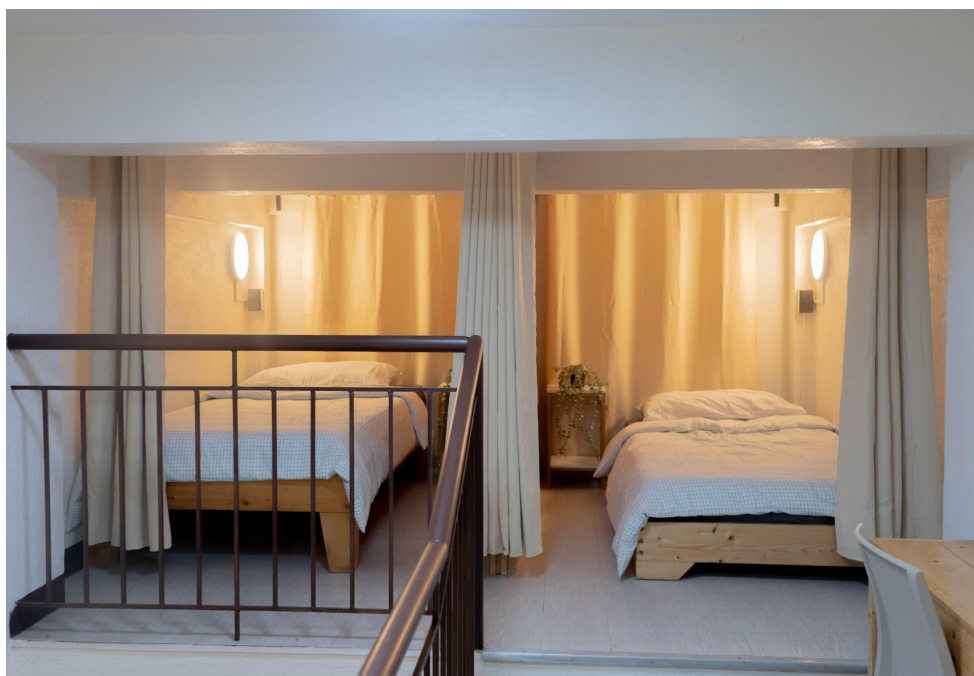
- 2人部屋スタジオは、メイン校舎のWest Garden棟にあるお部屋です。
- ワンルームタイプのお部屋にシングルサイズのベッドが2台設置されています。
- トイレとシャワーは、同室(ユニット型)です。
- 収納スペースが多いので、女性のお客様からも人気です。
- 大きな全身鏡があり、身だしなみを整えるのに役立ちます。
- ポータル上には「R2 Studio」という名称で表示されています。

## 注意点

- シャンプーやタオルなどは用意してありません。ご持参頂くか現地で購入が必要です。
- トイレトペーパーは、流せません。
- WiFiの速度は、平均35~45mbpsぐらい出ますが、たまに安定しない日もあります。
- 学生は、部屋の階を選べません。空き状況に依存し、学校側がアサインします。
- ソファや冷蔵庫の大きさやメーカーは、部屋ごとに異なることがあります。
- 部屋のビデオにはテレビが設置されていますが、現在は撤去されています。

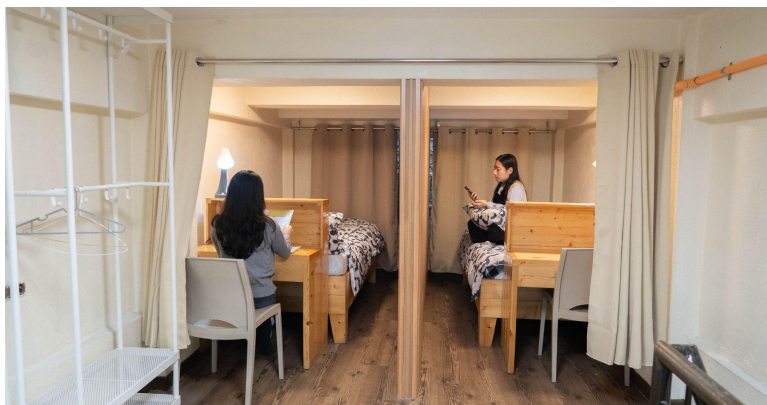
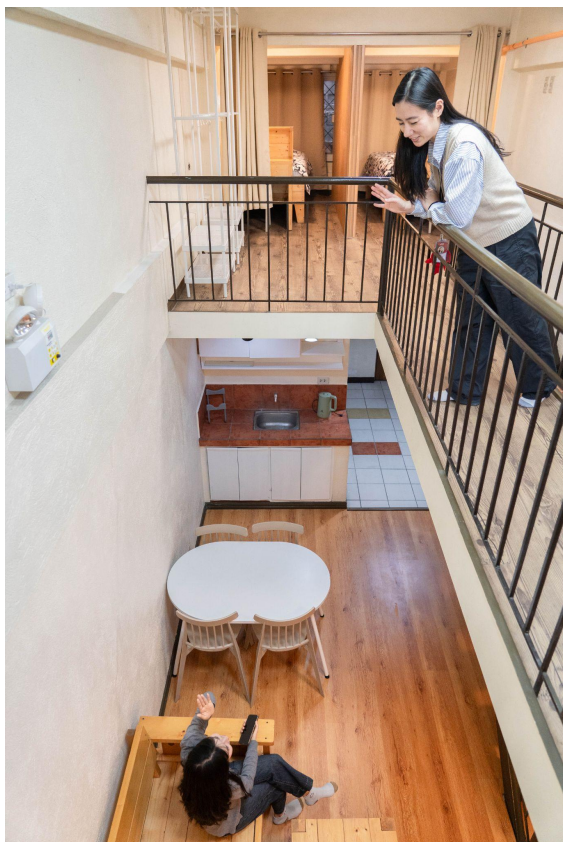


## 4人部屋ロフト - R4 Loft



- シングルサイズベッド 4台(仕切りあり)
- 学習机&椅子 4つ
- 勉強用のデスクライト
- ホットシャワー&トイレ(別々)
- お部屋内でWiFi使用可能
- クローゼット(ハンガー2~3個付き)
- 洗濯物を入れるカゴ
- 1人1台 金庫あり
- 停電時の非常灯あり
- 扇風機、除湿機 1台ずつ 無料レンタル可能





## お部屋の概要

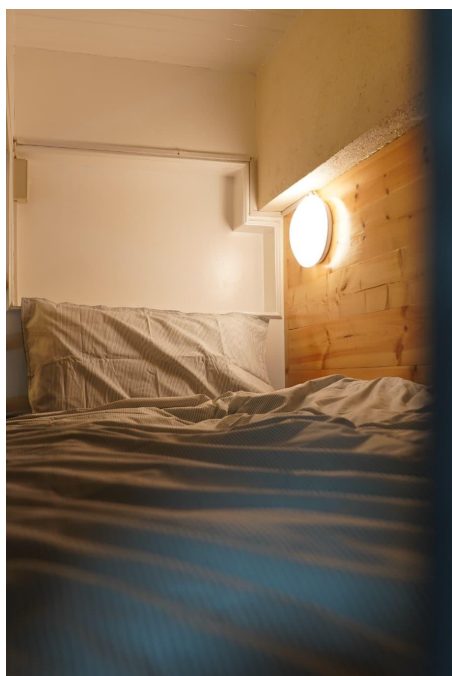
- 4人部屋ロフトは、メイン校舎のEast Field棟にあるお部屋です。
- メゾネットスタイルの広くておしゃれなお部屋です。
- 1階がリビング、2階が寝室になっています。
- シングルサイズのベッドが4台設置されています。
- ベッドに仕切りができ、寝室で個別スペースが確保できます。
- トイレとシャワーは、別々です。
- 収納スペースが多いので、女性のお客様からも人気です。
- 大きな全身鏡があり、身だしなみを整えるのに役立ちます。
- ポータル上には「 R4 Loft 」という名称で表示されています。

## 注意点

- シャンプーやタオルなどは用意してありません。ご持参頂くか現地で購入が必要です。
- トイレトペーパーは、流せません。
- WiFiの速度は、平均35～45mbpsぐらい出ますが、たまに安定しない日もあります。
- ソファや冷蔵庫の大きさやメーカーは、部屋ごとに異なることがあります。
- どのベッドを使うかは予め選ばません。入学した際に空いているベッドを遣うことになります。
- 現在は、部屋内で料理はできません。別室の共有キッチンを使用する必要があります。



## 4人部屋スタジオ - R4 Studio



- シングルサイズベッド 4台(二段ベッド)
- 学習机&椅子 4つ
- 勉強用のデスクライト
- ホットシャワー&トイレ(別々)
- お部屋内でWiFi使用可能
- 化粧台

- ラック(衣類などおける物置)
- 洗濯物を入れるカゴ
- 1人1台 金庫あり
- 停電時の非常灯あり
- 扇風機、除湿機 1台ずつ 無料レンタル可能
- キャリーケース収納スペース





## お部屋の概要

- 4人部屋スタジオは、メイン校舎のEast Field棟にあるお部屋です。
- ワンループタイプのお部屋で二段ベッドが2つ置かれています。
- シングルサイズのベッドスペースが4台設置されています。
- ベッド脇にカーテンがあるため、プライバシーが保たれます。
- 枕元にコンセントもあるので、寝ながら充電が可能です。
- トイレとシャワーは、別々です。
- お値段が一番安いので、コストを抑えたい方に人気です。
- ポータル上には「 R4 Studio 」という名称で表示されています。

## 注意点

- シャンプーやタオルなどは用意してありません。ご持参頂くか現地で購入が必要です。
- トイレトーパーは、流せません。
- WiFiの速度は、平均35～45mbpsぐらい出ますが、たまに安定しない日もあります。
- どのベッドを使うかは予め選べません。入学した際に空いているベッドを遣うことになります。
- 現在は、部屋内で料理はできません。別室の共有キッチンを使用する必要があります。



## トイレ・シャワールームの違い



1人部屋と2人部屋はユニット型

4人部屋はトイレとシャワーが別々

## 全部屋共有する備品の写真

ケトル、ドライヤー、金庫、給水器



除湿機



冷蔵庫



## その他の便利な施設と学校の様子



校内にあるカフェ



売店(スーパー)



ジム



共有キッチン



食堂



共有スペース



学生の様子





コンサルテーション



ライブラリー



授業の様子



IELTSコンピュータールーム



食堂の様子



学生の様子